

白樫研究室

[含有水の測定と保存技術]

生産技術研究所 機械・生体系部門

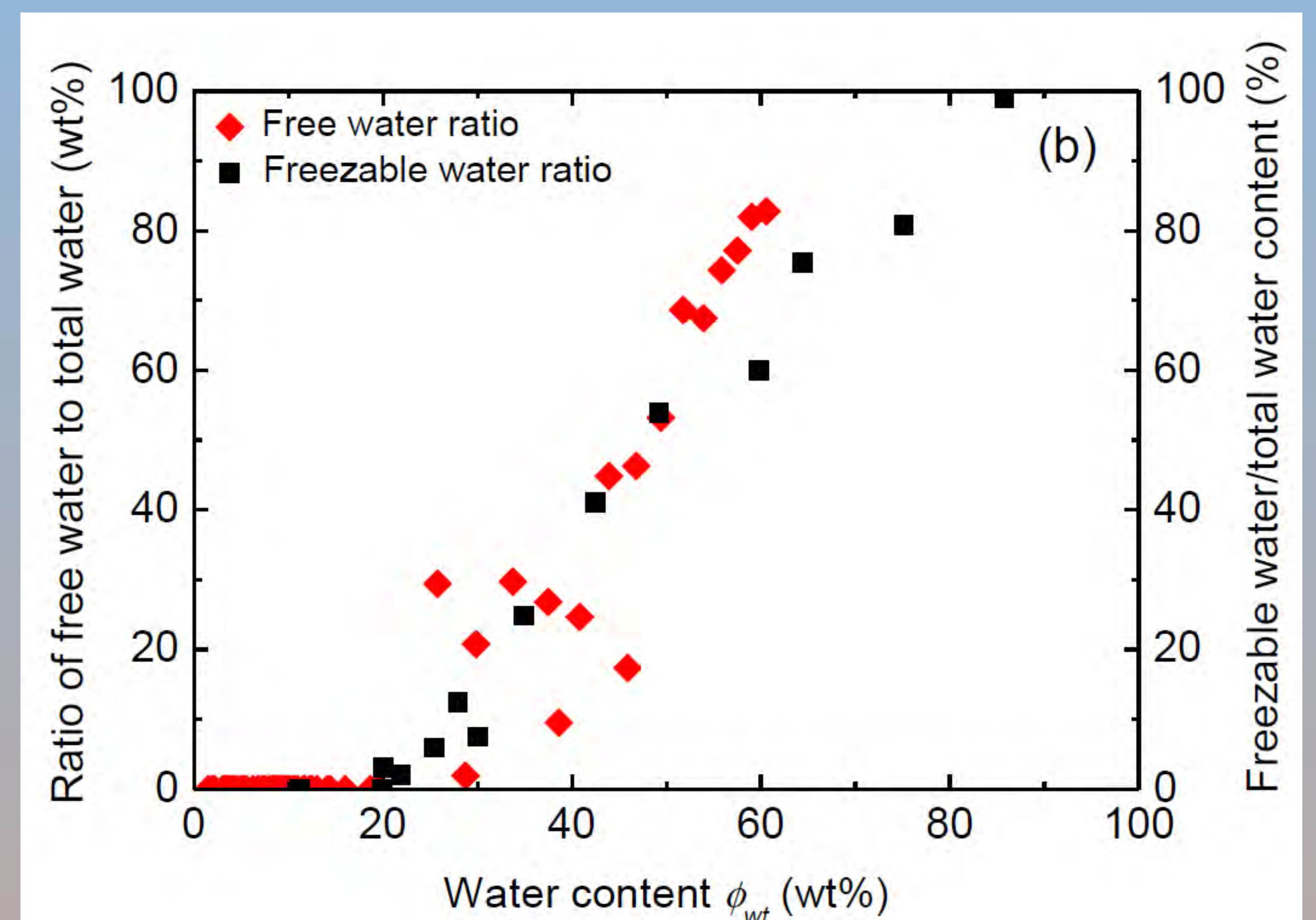
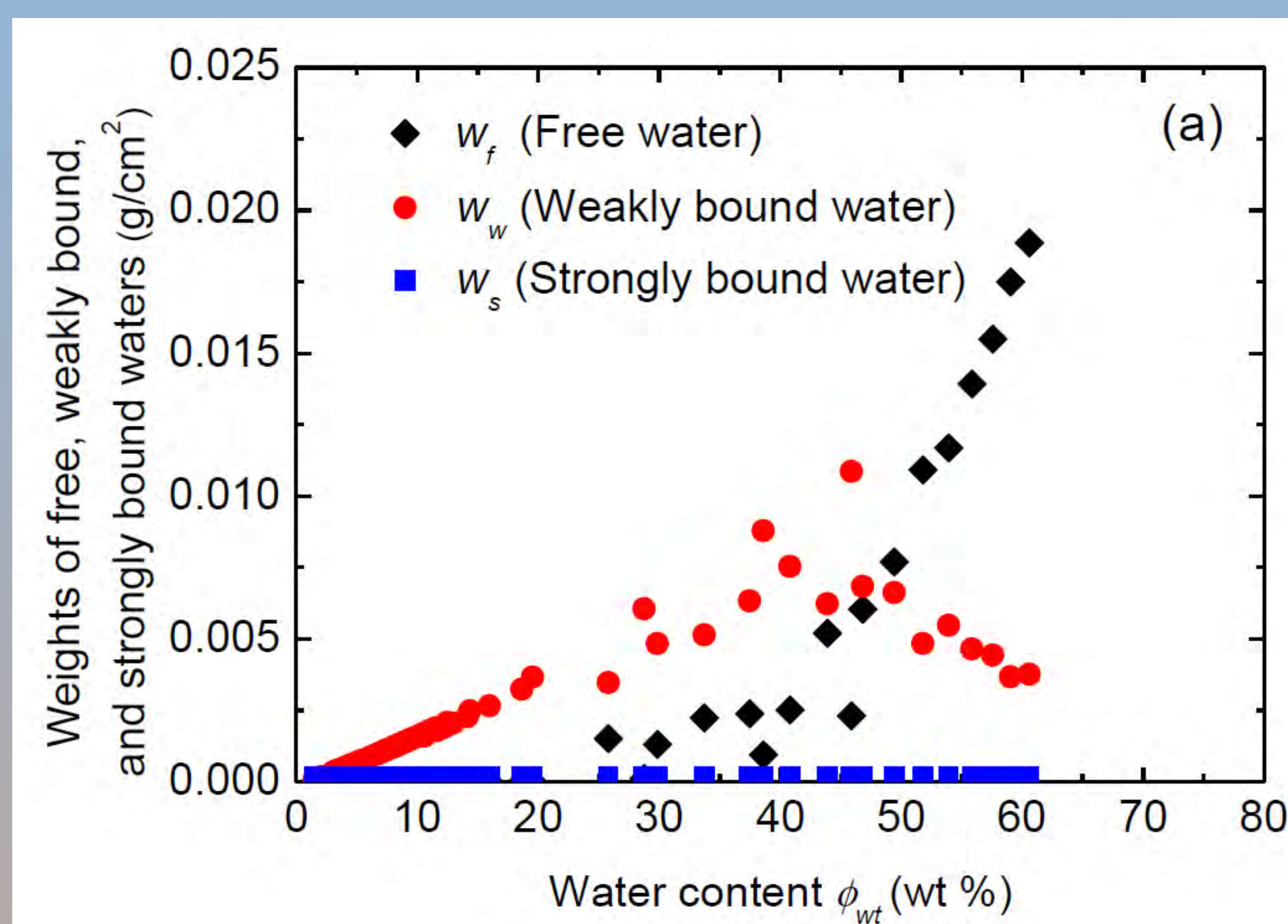
Department of Mechanical and Biofunctional Systems

相変化熱工学

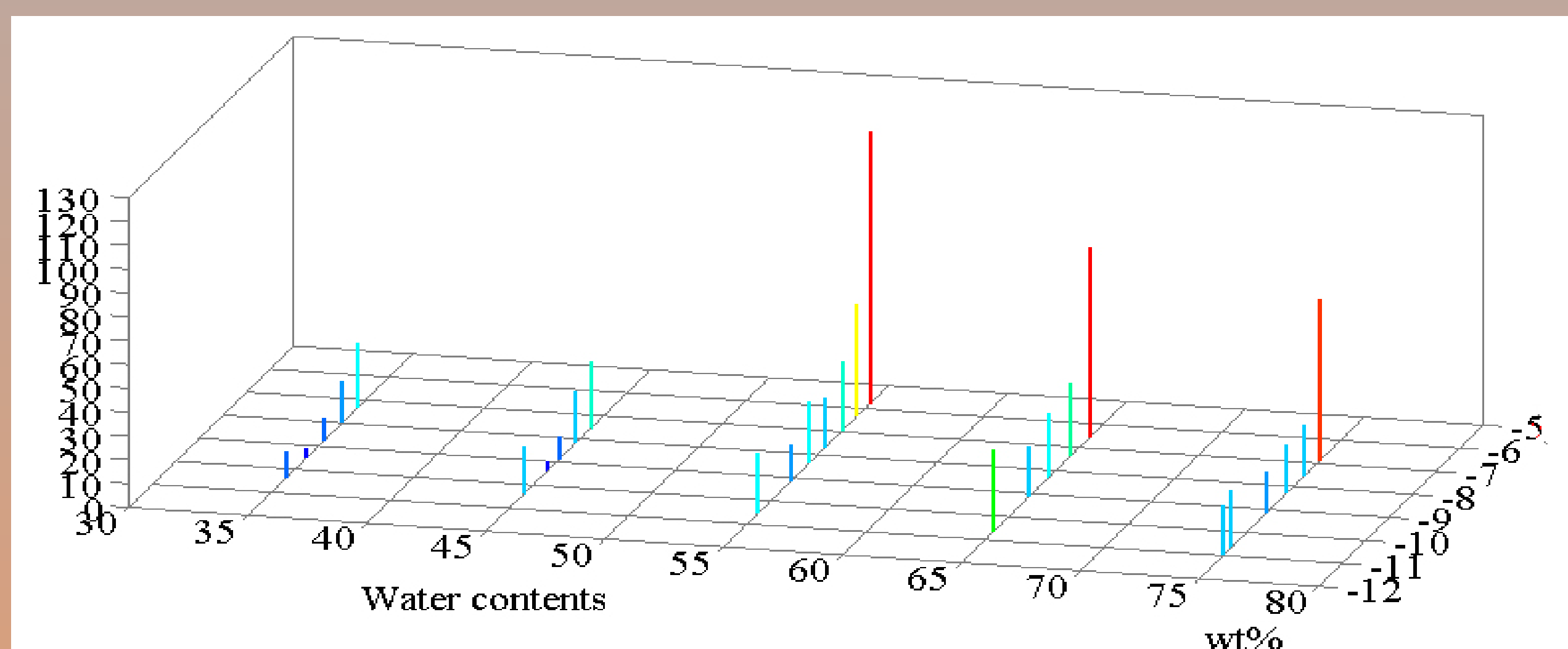
機械工学専攻

<http://www.iis.u-tokyo.ac.jp/~aa21150>

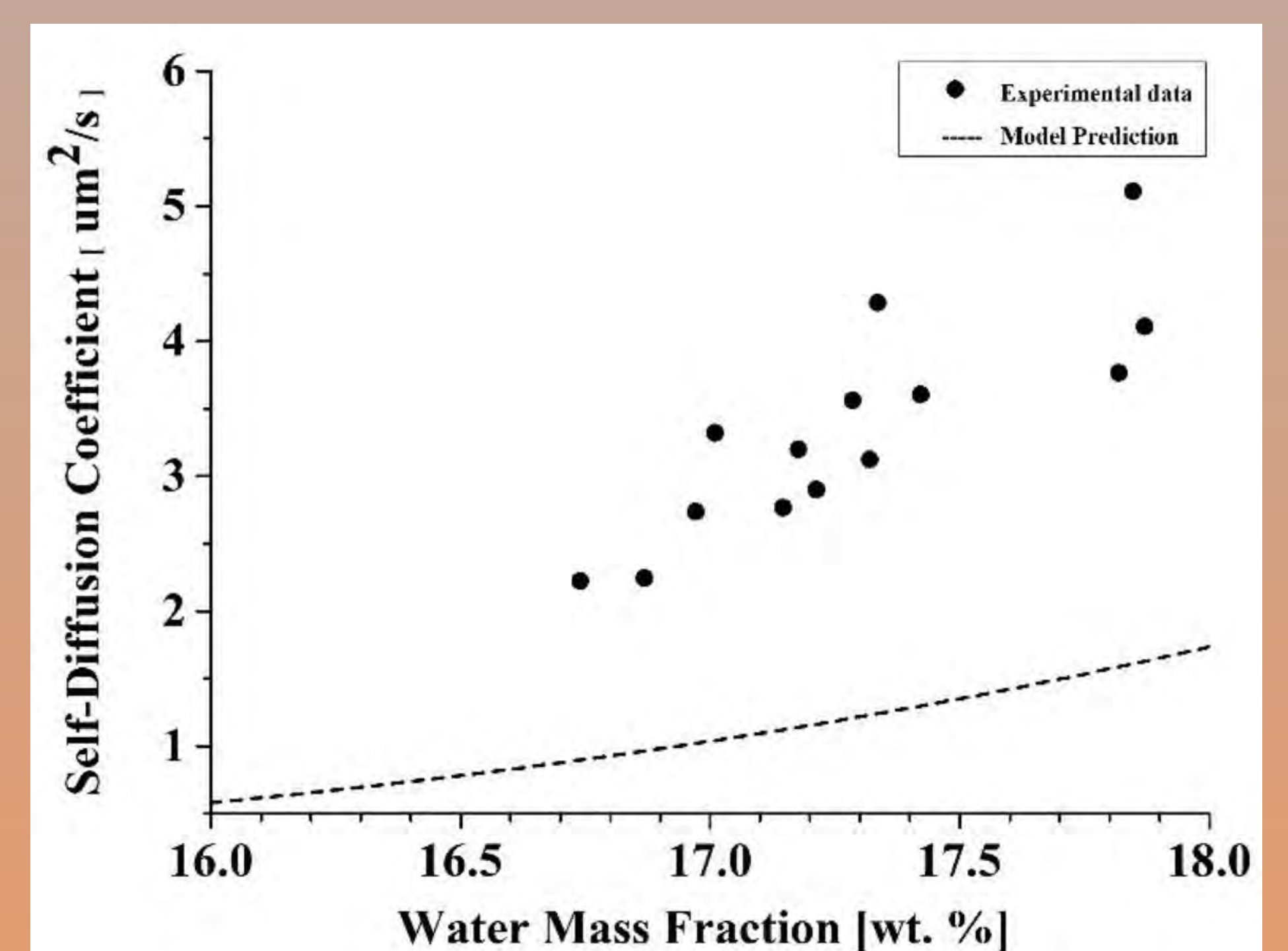
結合水・自由水分率と不凍性：タンパク質水溶液



水分子緩和時間分布：タンパク質水溶液



相互拡散係数： 超高濃度生体保護物質水溶液



褐炭の自然発火と含有水

